

사회적협동조합 사업계획서

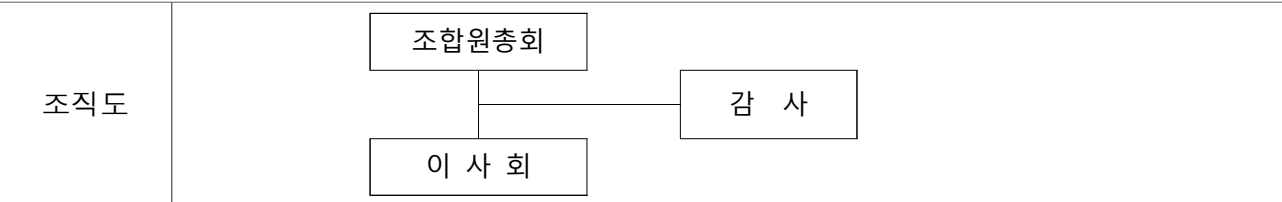
(3쪽 중 1쪽)

조직 개요	조합명 : 사회적협동조합 휴먼앤러브		업종(표준산업분류번호)	
	설립 연월일 : 2021.08.06		업태 :	
	인가번호 : 제2021-1460-SO-5004호		사업자등록번호 : 427-82-00384	
	연합회 가입 현황			
	주소	주사무소 : 경상남도 진주시 금산면 금산로 283번길 12-13		
		제1 지사무소		
제2 지사무소				
출자금		20백만원		
주 사업 유형		[]지역사업형 [<input checked="" type="checkbox"/>]취약계층 사회서비스 제공형 []취약계층 고용형 []위탁사업형 []기타 공익증진형		

조직 연혁	연월일	주요 내용
	2021. 4. 17	창립총회 개최, 사업계획 및 예산 확정, 임원 선출 등

설립 목적	자주적· 자립적· 자치적 활동을 통하여 지역사회 복지발전과 사회봉사 그리고 도내의 장애인 및 노인 등 취약계층을 위한 지원을 통해 복지사회 건설에 기여하고 인류의 공동번영을 목적을 함.
-------	---

의사결정 기구	[<input checked="" type="checkbox"/>]조합원 총회 []대의원 총회 [<input checked="" type="checkbox"/>]이사회 ※ 중복 표시 가능
---------	--



임원 현황	직위	성명	경력	직원 겸직 여부
	이사장	김재규	진주시장애인체육회 상임부회장	부
	이사	이성형	진주사회활동지원센터장	겸직
	이사	홍용도	마하다문화교육센터장	부
	이사	신지윤	진주사회복지사회복지회임원	겸직
	감사	손은	진주시장애인체육회이사	부

조합원 현황 ※ 해당 유형에만 표기	생산자	소비자	직원	자원봉사자	후원자	계
	0명	1명	2명	0명	2명	5명

직원 고용 계획	성별	남성	1명	여성	7명	계	8명
	고용 형태	정규직	6명	비정규직	2명	계	8명
	취약계층 고용	취약계층	3명	비취약 계층	5명	계	8명

작성방법
최초 설립인가 신청 시 조직 개요에 조합명, 주소, 출자금만 적어주시기 바랍니다.

해당 연도 사업계획 (* 해당 내용만 작성)

① 지역사업형 (판단기준: 사업비 / 서비스 공급 비율 중 택일)

구 분		사업비 (원)		서비스 공급 (인원수/시간/회 중 택일)	
		직전 연도 결산	해당 연도 예산	직전 연도 실적	해당 연도 계획
총 계 (A)					
지역 사업	소 계(B)				
기타 사업	소 계				
지역사업 비율(C=B/A)(%)					

② 취약계층 사회서비스 제공형 (판단기준: 사회서비스 공급 비율)

구 분		사회서비스 공급 (인원수/시간/회 중 택일)	
		직전 연도 실적	해당 연도 계획
총 계 (A)			210명
취약계층 (B)			210명
기 타			0 명
취약계층 비율 (C=B/A)(%)			100%

③ 취약계층 고용형 (판단기준: 인건비 / 직원수 비율 중 택일)

구 분		인건비 (원)		직원수 (명)	
		직전 연도 결산	해당 연도 예산	직전 연도 결산	해당 연도 예산
총 계 (A)					
취약계층 (B)					
기 타					
취약계층 비율 (C=B/A)(%)					

④ 위탁사업형 (판단기준 : 사업비 비율)

구 분		사업비 (원)	
		직전 연도 결산	해당 연도 예산
총 계 (A)			
위탁사업	소 계(B)		
자체사업	소 계		
위탁사업 비율(C=B/A)(%)			

⑤ 기타 공익증진형 (판단기준 : 사업비 / 서비스 공급 비율 중 택일)

구 분		사업비 (원)		서비스 공급 (인원/시간/회 중 택일)	
		직전 연도 결산	해당 연도 예산	직전 연도 실적	해당 연도 계획
총 계 (A)					
공익사업	소 계(B)				
	○○사업				
	□□사업				
	...				
기타사업	소 계				
	○○사업				
	□□사업				
	...				
공익사업 비율(C=B/A)(%)					

작성방법

최초 설립인가 신청 시 해당 연도 예산 또는 해당 연도 계획을 적어주시기 바랍니다.